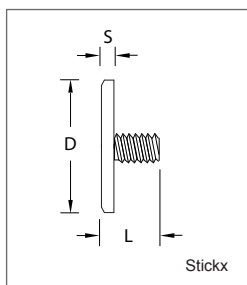
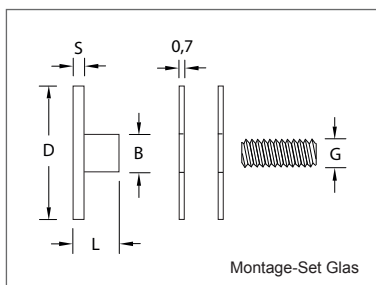
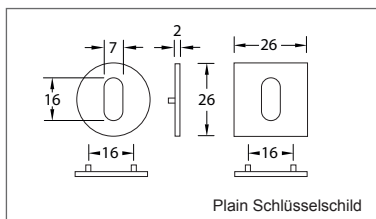


Schlüsselschild, Montage-Set Glas, Klebe-Adapter Stickx, FM-Adapter

Werkstoff: Edelstahl

- WEBCODE: OBSE Plain, Schlüsselschild
- WEBCODE: YJSM Montage-Set Glas
- WEBCODE: JQXF Klebe-Adapter Stickx
- WEBCODE: DPOL FM-Adapter



Edelstahl
seidenmatt

Plain Schlüsselschild

Größe ME Bestell-Nr.



Plain, Schlüsselschilder für Möbelschlüssel, zum Kleben, mit 2 Arretierungsechtfen.

∅ 26 mm	1 Stück	260.01.12
□ 26x26 mm	1 Stück	260.01.34

Modell

D Gewinde B L S Glasstärke Bestell-Nr.

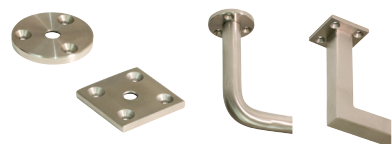
	Montage-Set Glas für die Befestigung von Garderobenhaken, Glasplattenträgern, Möbelknöpfen u.a., bestehend aus: 1 Scheibe mit Gewindeansatz, 2 Glasschutzscheiben Kunststoff, 1 Gewindestift.	18 mm	M 4	5,5 mm	7,0 mm	1 mm	6 bis 8 mm	857.12.10
		18 mm	M 6	7,5 mm	8,5 mm	1 mm	6 bis 10 mm	857.12.11
		22 mm	M 6	7,5 mm	9,5 mm	2 mm	6 bis 10 mm	857.12.12
		30 mm	M 6	7,5 mm	9,5 mm	2 mm	6 bis 10 mm	857.12.13
		30 mm	M 8	9,5 mm	9,5 mm	2 mm	6 bis 10 mm	857.12.14

	Stickx, Adapter zur UV-Glasverklebung für Möbelknöpfe u.a.	18 mm	M 4	—	5 mm	1 mm	—	857.11.02
		22 mm	M 6	—	17 mm	2 mm	—	857.11.04
		30 mm	M 8	—	17 mm	2 mm	—	857.11.06

Edelstahl
seidenmatt Edelstahl
poliert

FM Adapter

Größe Bestell-Nr. Bestell-Nr.



Adapter für sichtbare frontseitige Montage, wenn eine Befestigung von der Rückseite nicht möglich oder nicht gewünscht ist. Schraublöcher für 3,5 mm Senkschrauben, Zentralbohrung passend für M 5 und M 6.

∅ 35x4 mm	857.10.01	857.10.11
□ 35x35x4 mm	857.10.03	857.10.13