

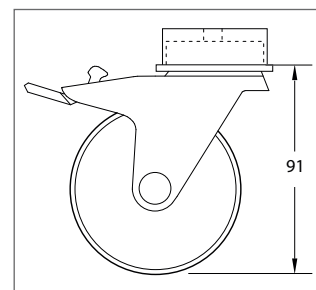
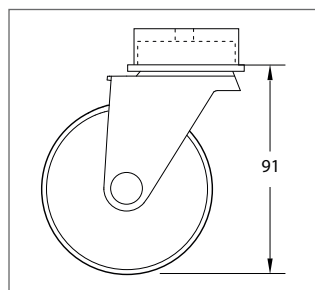
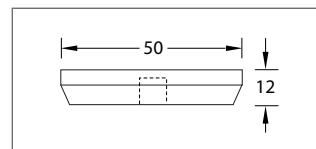
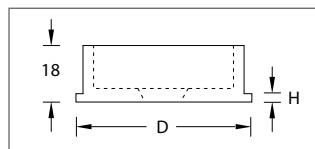
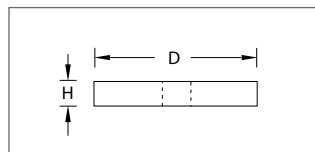


TMR Lenkrolle mit Fußeinsatz und Zubehör

Werkstoff: Edelstahl, Aluminium

WEBCODE: SBLN Lenkrolle mit Fußeinsatz

WEBCODE: YAZB Distanzscheiben und Bodenhülsen



Anwendung	Modell	D	H	Bohrung	für Rohr	Bestell-Nr.	
	Distanzscheibe	30 mm	2 mm	8 mm	RD 30	58.67.56	
	Distanzscheibe	40 mm	2,5 mm	8 mm	RD 40	58.67.57	
	Distanzscheibe	50 mm	2 mm	8 mm	RD 50	58.67.58	
	Distanzscheibe	50 mm	5 mm	M 8	RD 50	58.67.59	
		Bodenhülse	50 mm	5 mm	8 mm	RD 30	58.67.61
		60 mm	5 mm	8 mm	RD 40	58.67.62	
		70 mm	5 mm	8 mm	RD 50	58.67.53	
		TMR Lenkrolle mit Fußeinsatz, Gehäuse schwarz beschichtet, Aluminium-Rad silber D 75 mm, mit 2 abriebfesten Lauftringen, Tragkraft 50 kg/St. Inkl. Gewindefeststeller M 8.		ohne Feststeller	RD 50	58.67.51	
				mit Totalfeststeller	RD 50	58.67.52	
			TMR Lenkrolle mit Fußeinsatz, Gehäuse verzinkt, Aluminium-Rad silber D 75 mm, mit 2 abriebfesten Lauftringen, Tragkraft 50 kg/St. Inkl. Gewindefeststeller M 8.		ohne Feststeller	RD 50	58.67.54
					mit Totalfeststeller	RD 50	58.67.55
		Befestigungsplatte 50 x 12 mm für UV-Glasverklebung, Unterseite mit Gewinde M 10, für Rollen mit Rückenlochbefestigung.	50 mm	12 mm		58.65.83	