



Design-Schiebetürgriffe Ronda

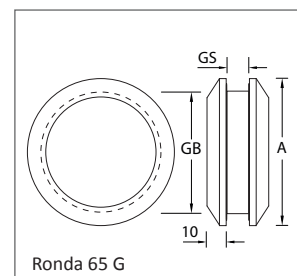
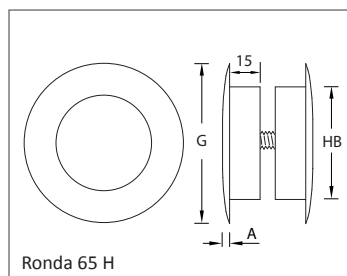
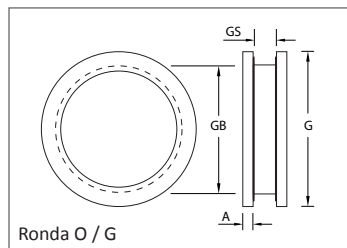
Werkstoff: Messing

Befestigung: paarweise verschraubt

WEBCODE: VRZK Ronda O

WEBCODE: IBZG Ronda G

WEBCODE: SCBZ Ronda 65







Messing poliert



Messing matt vernickelt



Messing Chrom matt

Ronda	Größe (G)	Bohrung (GB) (HB)	Auflage (A)	Türstärke	Bestell-Nr.	Bestell-Nr.	Bestell-Nr.
 <p>Ronda O, Schiebetürgriff für Glas, Befestigung: paarweise verschraubt, inkl. Glasschutz.</p>	65 mm	55 mm	8 mm	8 mm	—	1727.18.06	1727.18.17
	65 mm	55 mm	8 mm	10 mm	—	1727.11.06	1727.11.17
 <p>Ronda G, Schiebetürgriff für Glas, Befestigung: paarweise verschraubt, inkl. Glasschutz.</p>	65 mm	55 mm	7 mm	8 mm	—	1726.08.06	1726.08.17
	65 mm	55 mm	7 mm	10 mm	—	1726.10.06	1726.10.17
 <p>Ronda 65 G, Schiebetürgriff für Glas, Befestigung: paarweise verschraubt, inkl. Glasschutz.</p>	65 mm	48 mm	10 mm	8 bis 12 mm	1357.90.70	—	—
 <p>Ronda 65 H, Schiebetürgriff für Holz, Befestigung: paarweise verschraubt.</p>	65 mm	50 mm	3 mm	min. 35 mm	1357.90.80	—	—

Modelle Ronda aus Edelstahl im Katalogabschnitt Edelstahl.