



Design-Schiebetürgriffe Ronda, Cube, für Glas

Werkstoff: Edelstahl

Oberfläche: seidenmatt / poliert

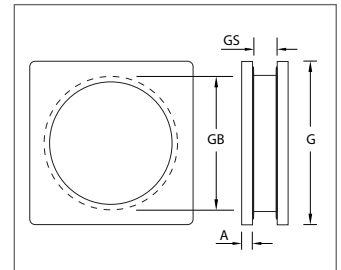
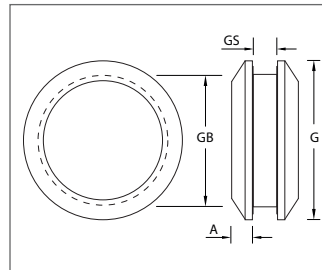
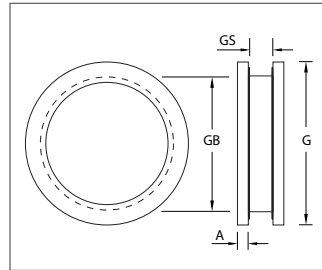
Befestigung: paarweise verschraubt





WEBCODE: XUMV Ronda GF

WEBCODE: IBZG Ronda G

WEBCODE: SCBZ Ronda 65 G

WEBCODE: ZCBS Cube GLM 6



Ronda, Cube, für Glas		Größe (G)	Bohrung (GB)	Auflage (A)	Glasstärke	Bestell-Nr.	Bestell-Nr.
	Ronda GF, Schiebetürgriff für Glas, Befestigung: paarweise verschraubt, inkl. Glasschutz.	60 mm	50 mm	4 mm	8 mm	1726.50.26	1726.50.28
		60 mm	50 mm	4 mm	10 mm	1726.52.26	1726.52.28
		80 mm	70 mm	4 mm	8 mm	1726.30.26	1726.30.28
		80 mm	70 mm	4 mm	10 mm	1726.35.26	1726.35.28
	Ronda G, Schiebetürgriff für Glas, Befestigung: paarweise verschraubt, inkl. Glasschutz.	65 mm	55 mm	7 mm	8 mm	1726.08.26	—
		65 mm	55 mm	7 mm	10 mm	1726.10.26	—
	Ronda 65 G, Schiebetürgriff für Glas, Befestigung: paarweise verschraubt, inkl. Glasschutz.	65 mm	48 mm	10 mm	8 bis 12 mm	1357.90.74	—
	Cube GLM 6, Schiebetürgriff für Glas, Befestigung: paarweise verschraubt, inkl. Glasschutz.	60 mm	50 mm	4,5 mm	8 mm	1727.60.26	1727.60.28
		60 mm	50 mm	4,5 mm	10 mm	1727.62.26	1727.62.28
		80 mm	70 mm	4,5 mm	8 mm	1727.40.26	1727.40.28
		80 mm	70 mm	4,5 mm	10 mm	1727.42.26	1727.42.28