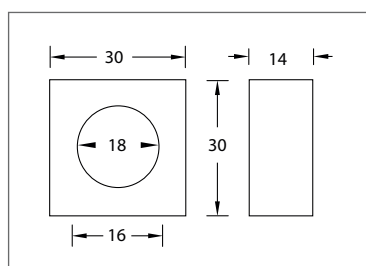
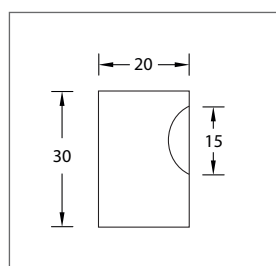
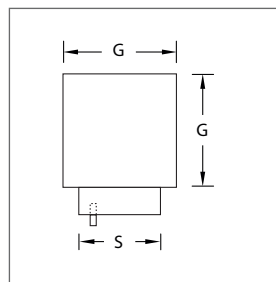


Design-Möbelknöpfe Cube-Line

Werkstoff: Edelstahl
 Oberfläche: seidenmatt / poliert / PVD
 Befestigung: Gewinde M 4

- WEBCODE: BRJO Cube K
- WEBCODE: LCAZ Cube M
- WEBCODE: TKXW Cube O



Cube K	Größe	Sockel	Bestell-Nr.	Bestell-Nr.	Bestell-Nr.	Bestell-Nr.	Bestell-Nr.	Bestell-Nr.	Bestell-Nr.	
	Möbelknopf Cube K, Gewindetiefe 10 mm, mit Drehschutzstift, inkl. Schraube M 4.	15 x 15 x 15 mm	10 x 4 mm	58.40.12	58.41.13	58.41.42	58.41.84	58.41.61	58.41.93	58.41.88
		20 x 20 x 20 mm	14 x 4 mm	58.40.34	58.41.35	58.41.43	58.41.85	58.41.62	58.41.94	58.41.89
		25 x 25 x 25 mm	18 x 6 mm	58.40.56	58.41.57	58.41.44	58.41.86	58.41.63	58.41.95	58.41.90
		30 x 30 x 30 mm	22 x 6 mm	58.40.78	58.41.79	58.41.45	58.41.87	58.41.64	58.41.96	58.41.91

Cube M, Cube O	Größe	Bestell-Nr.	Bestell-Nr.
Möbelknopf Cube M, mit Drehschutzstift, Gewindetiefe 10 mm, inkl. Schraube M 4.	20 x 20 x 30 mm	58.40.80	58.40.81
Möbelknopf Cube O, Bohrabstand 16 mm, Gewindetiefe 5 mm, inkl. Schrauben M 4.	30 x 30 x 14 mm	58.40.83	58.40.94