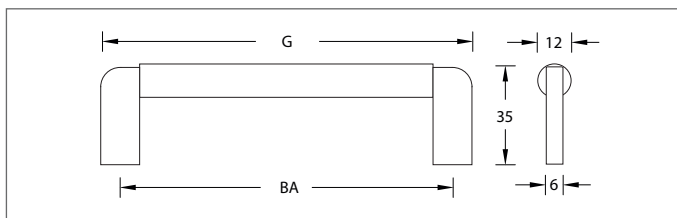
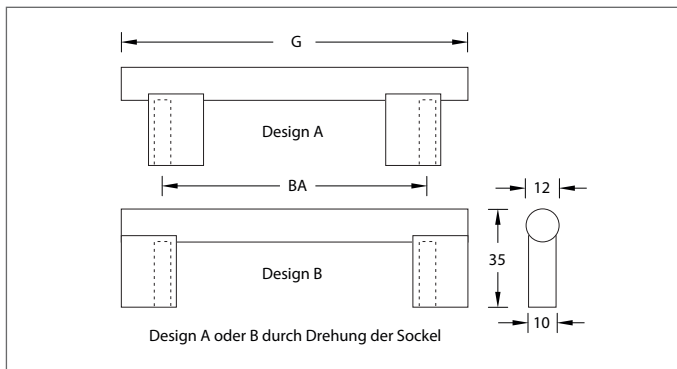


Design-Möbelgriff Tri - Line, Fusion

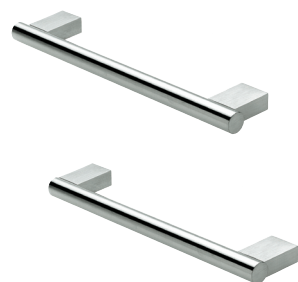
Werkstoff: Edelstahl  
 Oberfläche: seidenmatt / poliert  
 Befestigung: Gewinde M 4

WEBCODE: EKMN Tri-Line

WEBCODE: NWOE Fusion



Tri-Line, Fusion



Möbelgriff Tri-Line,  
 Sockel 20 x 10 mm,  
 inkl. Schrauben M 4.

Größe	BA	Bestell-Nr.	Bestell-Nr.
126 mm	96 mm	108.50.01	108.50.31
158 mm	128 mm	108.50.02	108.50.32
190 mm	160 mm	108.50.03	108.50.33
222 mm	192 mm	108.50.04	108.50.34
254 mm	224 mm	108.50.05	108.50.35
286 mm	256 mm	108.50.06	108.50.36
318 mm	288 mm	108.50.07	108.50.37
350 mm	320 mm	108.50.08	108.50.38
382 mm	352 mm	108.50.09	108.50.39
478 mm	448 mm	108.50.10	108.50.40
510 mm	480 mm	108.10.11	108.50.41
574 mm	544 mm	108.50.12	108.50.42
670 mm	640 mm	108.50.13	108.50.43



Möbelgriff Fusion,  
 Gewindetiefe 12 mm,  
 inkl. Schrauben M 4.

110 mm	96 mm	112.01.02	—
142 mm	128 mm	112.01.03	—
174 mm	160 mm	112.01.04	—
206 mm	192 mm	112.01.05	—
238 mm	224 mm	112.01.06	—

Information:

Aluminium, Modell Tri - Line  
 siehe Katalogabschnitt Aluminium-Griffe.