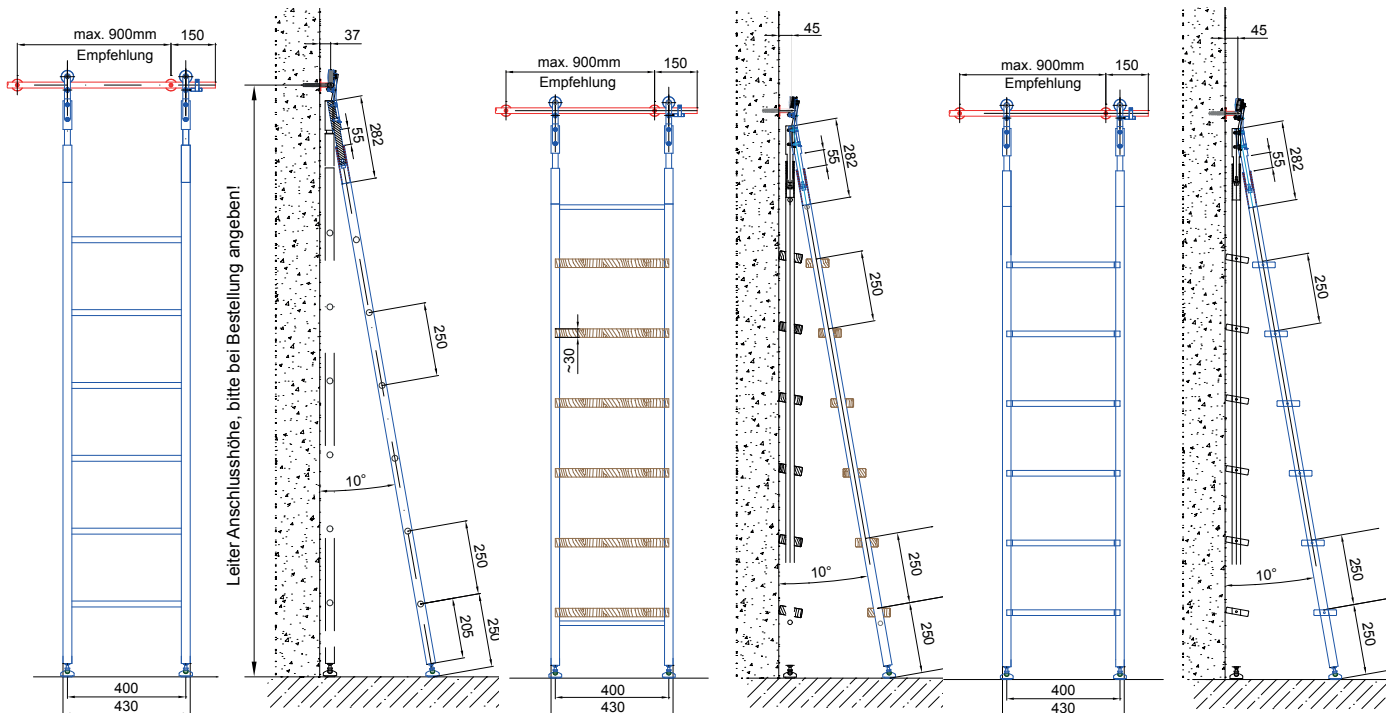
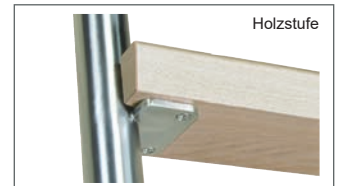
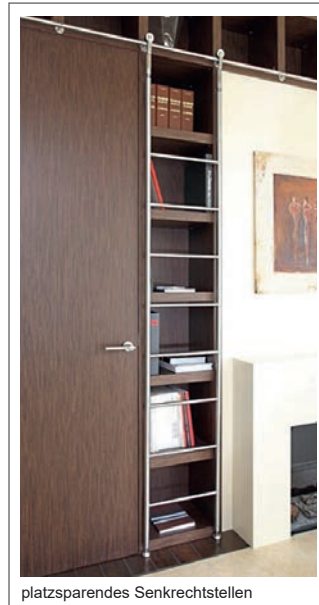




Schiebeleiter Modell 6060 Teleskop, vollständig aus Edelstahl, matt geschliffen. Aushebesicherung mit Excenterverstellung, verstellbare Kippbefüße D 45 mm. Durch die Teleskop-Technik lässt sich die Leiter nach Gebrauch wieder senkrecht am Schrankelement oder der Wand platzsparend anstellen.

WEBCODE: HZVG



Beispiel Modell SL 6060 mit mit Edelstahlsprossen

Beispiel Modell SL 6060 mit Holzstufen

Beispiel Modell SL 6060 mit Edelstahlstufen

SL 6060 TELESKOP KLASSIK Schiebeleiter aus Edelstahl

Laufschiene	ME	Edelstahl matt
-------------	----	----------------

Laufschiene D = 20 mm Edelstahl Vollmaterial mit Bohrungen für Wandrosetten		Laufschiene	auf Maß	1357.61.00
--	---	-------------	---------	------------

Bei Längen über 3,50 m wird eine Teilung der Schiene empfohlen.

Steckverbindung für zwei- oder mehrteilige Laufschiene D = 20 mm		Steckverbindung	Stück	1357.32.09
--	---	-----------------	-------	------------

Wandbefestigung für Laufschiene, D = 20 oder 40 mm max. Abstand zwischen 2 Befestigungspunkten: 900 mm		Wandbefestigung D 20	Stück	1357.61.31
		Wandbefestigung D 40	Stück	1357.61.33
		D 25, 30, 35, 50, 60 mm auf Anfrage lieferbar.		

Leiter und Zubehör, Edelstahl matt	Anschlusshöhe	ME	Bestell-Nr.
------------------------------------	---------------	----	-------------

Schiebeleiter SL 6060 Teleskop Klassik vollständig aus Edelstahl, matt ge- schliffen. Rollwagen inkl. Aushebe- sicherung mit Excenterverstellung, verstellbare Kipphebelfüße D 45 mm,		Schiebeleiter Modell SL 6060	bis 2000 mm	Stück	1357.20.23
			bis 2500 mm	Stück	1357.20.25
			bis 3000 mm	Stück	1357.20.27
			bis 3500 mm	Stück	1357.20.29
			bis 4000 mm	Stück	1357.20.40

Sprossen D = 20 mm Standardbreite 430 mm Teleskoptechnik für platz- sparende Ruhestellung.		Schiebeleiter Modell SL 6060-H	bis 2000 mm	Stück	1357.20.10
			bis 2500 mm	Stück	1357.20.12
			bis 3000 mm	Stück	1357.20.14
			bis 3500 mm	Stück	1357.20.49
			bis 4000 mm	Stück	1357.20.50

Schiebeleiter SL 6060-H, wie zuvor, jedoch vorgerichtet für Holz- oder Edelstahlstufen. (Stufen extra bestellen)			Ab 3000 mm Anschlusshöhe ist ein beidseitiger Handlauf zur Stabilisierung notwendig.		
			Stopper Rs./Ls.	Stück	1357.60.45

Zubehör optional: verstellbare Aushebesicherung mit Rändelschraube (statt der Standard-Aushebesicherung)		verstellbare Aushebesicherung	Stück	1357.95.09
--	---	-------------------------------	-------	------------

Kipphebelfuß D = 60 mm, (statt des Standardfußes)		Kipphebelfuß D = 60 mm	Stück	1357.61.60
--	---	------------------------	-------	------------

Stufen	Ausführung	ME	Bestell-Nr.
--------	------------	----	-------------

Holzstufe 400 x 80 x 30 mm mit beidseitiger Fräsung, Oberfläche lackiert oder Öl / Wachs (bei Bestellung angeben) Weitere Holzarten auf Anfrage		Buche	Stück	1357.94.64
		Eiche	Stück	1357.94.62
		Ahorn	Stück	1357.94.61
		Wenge	Stück	1357.94.70
		Kastanie	Stück	1357.94.74
		Zebrano	Stück	1357.94.71
		Edelstahl	Stück	1357.94.72
		Teak	Stück	1357.94.68
		Nussbaum	Stück	1357.94.65
		Kirschbaum	Stück	1357.94.88
Edelstahlstufe matt oder RAL - Farbe beschichtet, mit beidseitiger Fräsung		Edelstahl matt	Stück	1357.94.88
		RAL beschichtet	Stück	1357.94.90

Bestellangaben: Anschlusshöhe (von Boden bis Laufschiene),
Laufschiene Länge, Anzahl Befestigungspunkte mit Positionsangabe.

Weiteres Zubehör und Informationen finden Sie auf Katalogseite
Informationen / Zubehör für Leitersysteme.