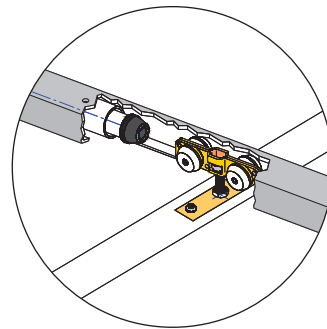
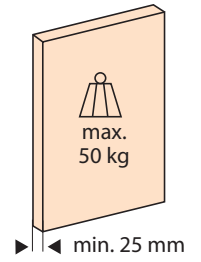


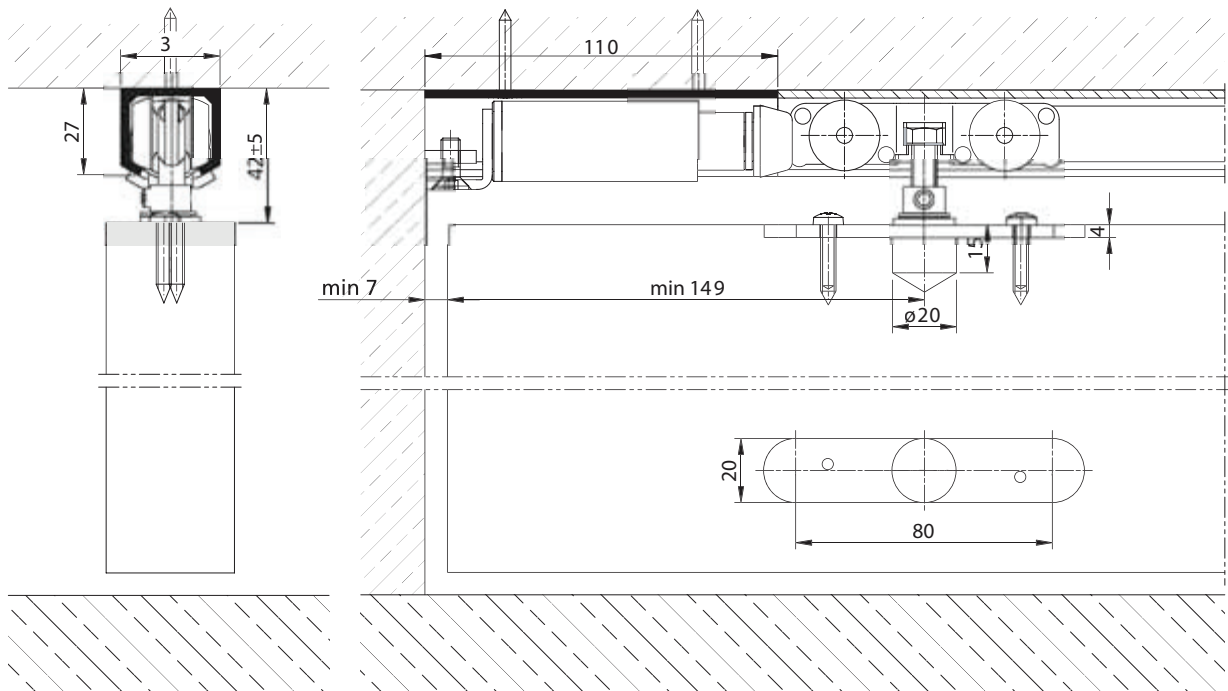
System: Falttürbeschlag für Innentüren und Raumteiler für Deckenmontage im Sturz, für 1 Holztür bis 50 kg Türgewicht. Ermöglicht barrierefreies Bauen von Falttüren, variable Türaufteilung möglich.

WEBCODE: HTCL










Öffnungshilfe Softmaster

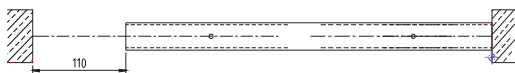
Einbaubeispiel:



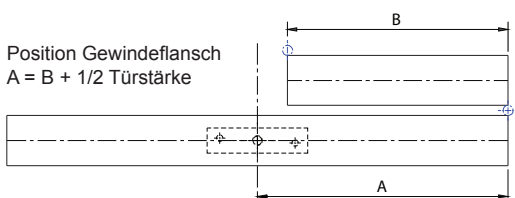
T-FOLD ALU 80

Garnitur T-Fold ohne Laufschiene						Türgewicht	Bestell-Nr.	
1 Tür						50 kg	1389.20.01	
	1 x	1 x	1 x	1 x	1 x			
	 Montageanleitung							

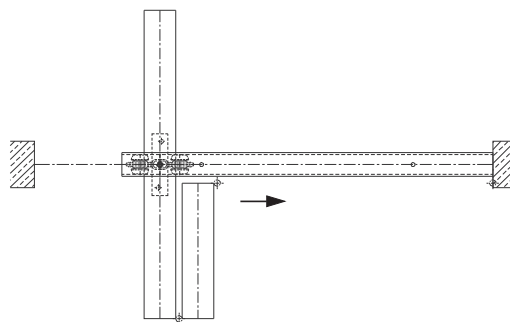
Laufschiene	Länge	Alu eloxiert
Laufschiene gelocht H27 x B31 mm		Bestell-Nr.
	2000 mm	1389.21.20
	3000 mm	1389.21.30
	6000 mm	1389.21.60



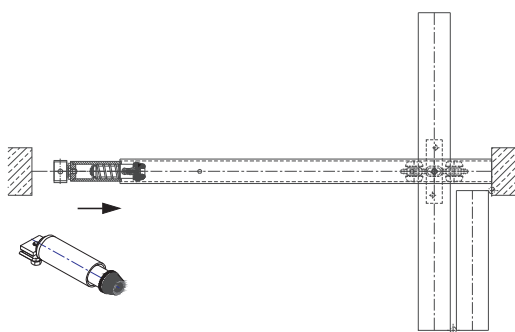
- 1 Laufschiene im Durchgang an der Bandseite anliegend anschrauben. Höhenschnittzeichnung beachten.



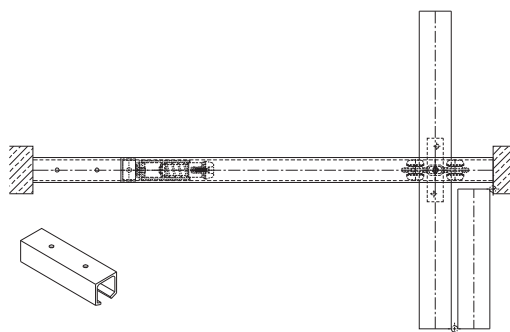
- 2 Gewindeflansch am langen Flügel anschrauben, Laufwerk einschrauben



- 3 Türpaket in die Laufschiene einhängen und mit den Scharnierbändern verschrauben.



- 4 Softmaster in die Laufschiene einfügen. Soweit festschrauben, dass er sich noch verschieben lässt.



- 5 Einbauelement einschrauben. Darauf achten das es genau in der Flucht mit der Laufschiene liegt.

Weitere Justierung gemäß Montageanleitung.

Die zur Montage notwendigen Türbänder bzw. sonstige Türelemente gehören nicht zum Lieferumfang.