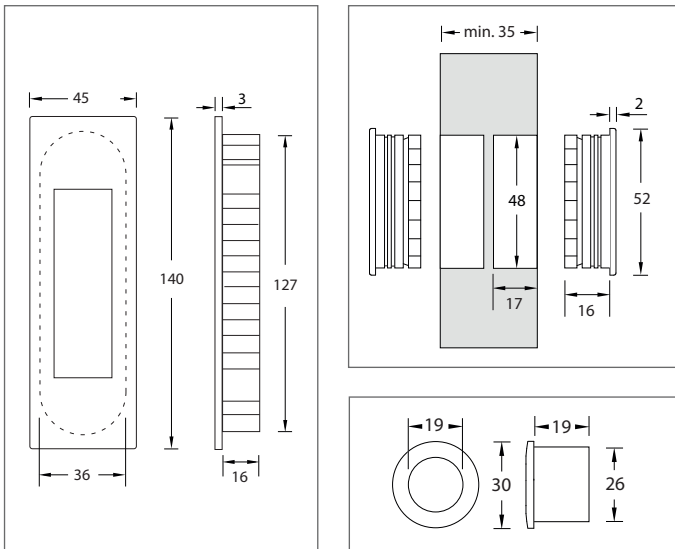


Design-Schiebetürgriffe für Holz

Werkstoff: Messing

WEBCODE: CZSU

Schiebetürgriffe mit verdeckter Grifföffnung. Für die Griffklappe werden keine mechanischen Bauteile (z.B. Federn) verwendet, sondern ein Magnetschwebe-Mechanismus, wodurch eine geräuschlose Funktion und lange Lebensdauer garantiert ist.



Messing poliert



Messing matt vernickelt



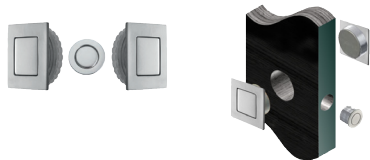
Messing Chrom poliert



Messing Chrom matt

Magnetic 52, Magnetic 140, für Holz

Bestell-Nr. Bestell-Nr. Bestell-Nr. Bestell-Nr.



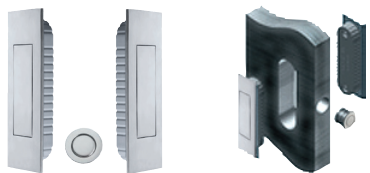
Komplett - Set, Magnetic 52-S, bestehend aus:
2 St. Griffmuscheln 52 x 52 mm,
1 St. Schiebetür - Stirngriff 30 mm.

200.76.03 200.76.06 200.76.07 200.76.17



Griffmuschel einzeln, Magnetic 52, 52 x 52 mm.

200.77.03 200.77.06 200.77.07 200.77.17



Komplett - Set, Magnetic 140-S, bestehend aus:
2 St. Griffmuscheln 140 x 45 mm,
1 St. Schiebetür - Stirngriff 30 mm.

200.78.03 200.78.06 200.78.07 200.78.17



Griffmuschel einzeln, Magnetic 140, 140 x 45 mm.

200.79.03 200.79.06 200.79.07 200.79.17



Schiebetür - Stirngriff Magnetic 30 S, zum Einbohren.

200.73.03 200.73.06 200.73.07 200.73.17