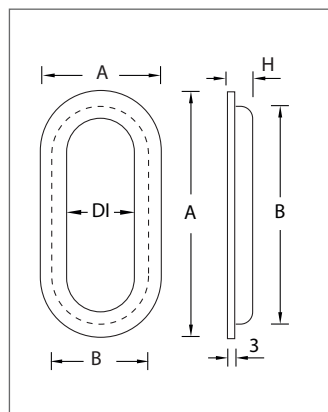
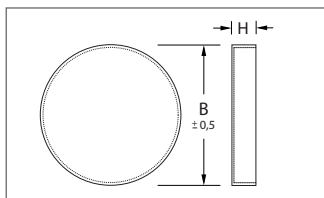
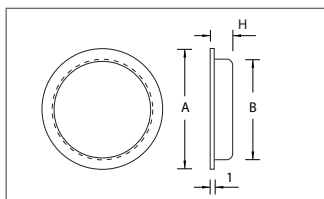
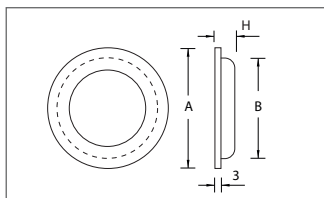






Design-Muschelgriffe für Holz

Werkstoff: Edelstahl
 Oberfläche: seidenmatt
 Befestigung: zum Einlassen

- WEBCODE: BVXH 1722 Oval 1
- WEBCODE: ZTPQ 1722 Oval 2
- WEBCODE: ZJ YW 1722 Rund
- WEBCODE: KGBT Tinn
- WEBCODE: XMEN Inline 101



Edelstahl seidenmatt

Modelle, für Holz	Größe (A)	DI	Ausfräsung (B)	Höhe (H)	Bestell-Nr.	
 <p>1722 Oval, Muschelgriff für Holz, Befestigung: zum Einlassen, 2 Stiftlöcher, inkl. Rundkopfstifte.</p>	Oval 1	102 x 50 mm	80 x 28 mm	90 x 40 mm	15 mm	1722.09.26
	Oval 2	175 x 58 mm	145 x 28 mm	175 x 58 mm	20 mm	1722.14.26
 <p>1722 Rund, Muschelgriff für Holz, Befestigung: zum Einlassen, 2 Stiftlöcher, inkl. Rundkopfstifte.</p>	35 mm	21 mm	26 mm	12 mm	1722.15.26	
	40 mm	24 mm	35 mm	12 mm	1722.17.26	
	50 mm	28 mm	40 mm	15 mm	1722.03.26	
	60 mm	38 mm	50 mm	15 mm	1722.02.26	
	80 mm	50 mm	62 mm	17 mm	1722.04.26	
 <p>Tinn, Schiebetürgriff für Holz, Befestigung: zum Einlassen, 2 Stiftlöcher, inkl. Rundkopfstifte.</p>	50 mm	38 mm	40 mm	13 mm	1723.01.12	
	60 mm	48 mm	50 mm	13 mm	1723.01.34	
	80 mm	60 mm	62 mm	15 mm	1723.01.56	
 <p>Inline 101, Schiebetürgriff für Holz, Befestigung: zum flächen- bündigen Einlassen.</p>	60,3 mm	14,5 mm	101.42.02			
	80 mm	15 mm	101.42.05			